

# monatstarife 2024/2025

Das Alter beim Stichtag 01.09. (vor Start des Betreuungsjahres) ist für die Berechnung des Tarifs ausschlaggebend.

Ihr Kind besucht eine Kinderbetreuung oder den Kindergarten und Sie können sich die Kosten dafür nur schwer leisten? Dann gibt es für Sie die Möglichkeit, dass Sie für die Betreuung Ihres Kindes weniger bezahlen.

Informationen zur leistbaren Kinderbetreuung und zur sozialen Staffelung erhalten Sie bei Frau Simone Ladurner im Gemeindeamt Höchst (05578/7907-38, [simone.ladurner@hoechst.at](mailto:simone.ladurner@hoechst.at))

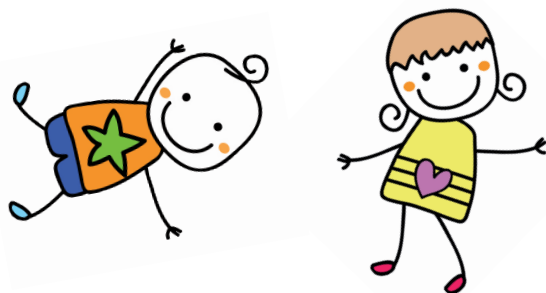
## 1-jährige Kinder

1 Halbtage (07.00 - 12.00 oder 13.00 - 18.00)	€ 104,20
2 Halbtage	€ 117,20
3 Halbtage	€ 175,80
4 Halbtage	€ 234,40
5 Halbtage	€ 292,90
1 Mittagsmodul (12.00 - 13.00)	€ 11,70
1 Mittagsmodul lang (12.00 - 14.00)	€ 23,40
1 Mittagessen	€ 5,90

## 2-jährige Kinder

1 Halbtage (07.00 - 12.00 oder 13.00 - 18.00)	€ 73,00
2 Halbtage	€ 97,00
3 Halbtage	€ 145,50
4 Halbtage	€ 194,00
5 Halbtage	€ 242,50
1 Mittagsmodul (12.00 - 13.00)	€ 9,70
1 Mittagsmodul lang (12.00 - 14.00)	€ 19,40
1 Mittagessen	€ 5,90





### 3 bis 4-jährige Kinder

<b>Basismodul / 5 Vormittage (07.00 - 12.00)</b>	<b>€ 45,30</b>
1 Mittagsmodul lang (12.00 - 14.00)	€ 6,40
1 Mittagsmodul (12.00 - 13.00)	€ 3,20
1 Randzeitmodul Abend (16.30 - 17.30)	€ 3,20
1 Nachmittagsmodul (13.30 - 16.30)	€ 8,10
1 Mittagessen	€ 5,90

### 5-jährige Kinder

<b>Basismodul / 5 Vormittage (07.00 - 12.00)</b>	<b>KOSTENLOS</b>
1 Mittagsmodul lang (12.00 - 14.00)	€ 6,40
1 Mittagsmodul (12.00 - 13.00)	€ 3,20
1 Randzeitmodul Abend (16.30 - 17.30)	€ 3,20
1 Nachmittagsmodul (13.30 - 16.30)	€ 8,10
1 Mittagessen	€ 5,90

#### Ferienbetreuung:

Herbst- Semester- und Osterferien sowie Feiertage werden im jeweiligen Kindergarten abgedeckt.

Die Sommerferienbetreuung kann bei Bedarf zusätzlich gebucht werden - die Anmeldung erfolgt über die jeweilige Einrichtung. Anhand der angemeldeten Kinder und deren Wohnort wird ein bedarfsgerechtes Angebot geschaffen.

3- bis 6-Jährige Kinder können in den Sommerferien jene Module buchen, die sie auch während des Betreuungsjahres in Anspruch nehmen.

Für 1- bis 2-Jährige Kinder, deren Eltern berufstätig sind, gilt dasselbe Betreuungsangebot wie während des regulären Betreuungsjahres.

